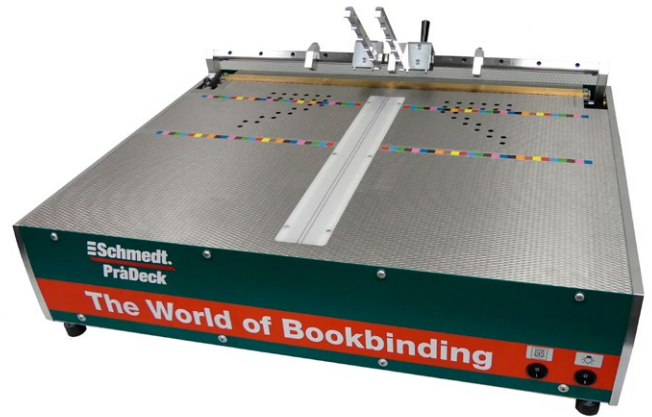


## PräDeck

### Deckenmachergerät

Die **PräDeck** dient der Herstellung von Buchdecken mit wechselnden Formaten ebenso wie der Fertigung von Decken in Kleinserien.

Sie zeichnet sich durch folgende **Merkmale** aus:



- keine Rüstzeiten, einfache und benutzerfreundliche Bedienung
- geringer Platzbedarf
- absolut rechtheklige Positionierung von Deckelpappen und Rückeneinlage durch verstellbare Winkelanlage
- Saugtisch ohne Einsatz von Pneumatik
- Regulierung der Ansaugung per Fußpedal
- Leuchttisch mit Hilfslinien zum Zentrieren vorgedruckter Überzüge
- optimiert für den Einsatz mit der Kanteneinschlagmaschine **PräKant**
- Komponente des Deckenmachsystems **PräDeka**

#### Technische Daten:

<b>Grundfläche:</b>	72 x 57 cm
<b>Höhe:</b>	36 cm
<b>Gewicht:</b>	ca. 25 kg
<b>Elektrischer Anschluss:</b>	230 Volt - 50/60 Hz
<b>Lieferumfang:</b>	Grundmaschine und 1 Satz Falzstege 8 mm

#### Formatbereich:

<b>Rückenbreite:</b>	6 - 110 mm
<b>Max. Rückenlänge:</b>	480 mm
mit Tischvergrößerung (Option):	650 mm
<b>Max. Deckenbreite (offen):</b>	720 mm
<b>Falzbreite:</b>	8 mm (Standard)
<b>Leistung:</b>	60 - 100 St / h

Technische Änderungen vorbehalten.

## **PräDeck**

Mit der **PräDeck** werden auf den vorgeleimten Überzug die Deckelpappen und die Rücken-einlage einer Buchdecke in einem Arbeitsgang absolut rechtwinklig und mit exakten Falzweiten positioniert.

Zur Standardausstattung der Maschine gehören Falzstege in 8 mm Falzbreite. Andere Falzbreiten sind ab 4 mm aufwärts als Sonderzubehör erhältlich.

Die Rückenbreite lässt sich sehr einfach und schnell über eine präzise Verstellmechanik mit einem Handhebel stufenlos von 6 mm bis 100 mm einstellen.

Der Tisch des Gerätes ist mit Löchern und zwei darunter befindlichen Lüftern ausgestattet. Sich wellendes Überzugsmaterial kann so mittels Fußpedal am Tisch angesaugt werden.

Zu den Ausstattungsmerkmalen der **PräDeck** gehört zudem ein Leuchttisch. Die zwei darauf angebrachten Hilfslinien vereinfachen das Zentrieren von vorgedruckten Überzügen. Darüber hinaus verfügt die Maschine über eine verstellbare Anschlagleiste zum schnellen Ausrichten unterschiedlicher Überzugsbreiten und Materialüberstände.

### **Optionen:**

- Falzstege in Sonderbreiten ab 4 mm

- Tischvergrößerung, dreiteilig
- Eckenabschneider **PräZis**

### **Anwendungen:**



Textil-, Leder- und Gewebedecken



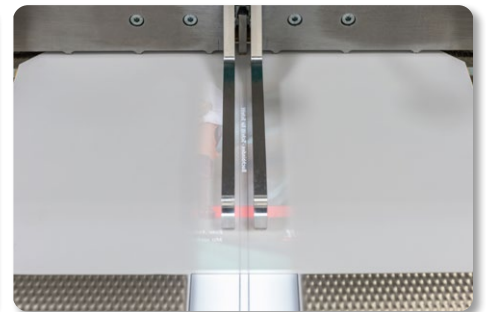
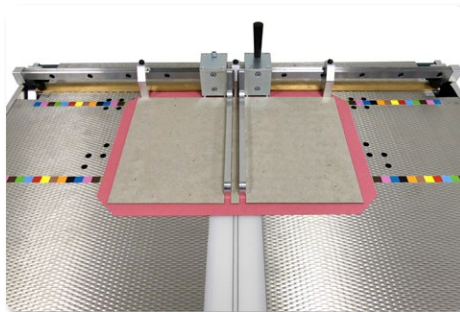
wattierte Buchdecken




cellophanierte Buchdecken



Papiereinband



Mehr auf  [www.youtube.com/hhschmedt](https://www.youtube.com/hhschmedt)