

PräDeka

Deckenmach-Kombination

Die **PräDeka** dient der Herstellung von Buchdecken mit wechselnden Formaten ebenso wie der Fertigung von Decken in Kleinserien. Sie besteht aus folgenden Komponenten:

- **PräDeka** Systembasis
- **PräziCoat XS** Zweiwalzen-Anleimmaschine
- **PräDeck** Deckenmachgerät
- **PräKant** Kanteneinschlagmaschine

Das System zeichnet sich durch folgende **Merkmale** aus:



- ⊕ keine Rüstzeiten, einfache und benutzerfreundliche Bedienung
- ⊕ keine Formateinstellungen, auch nicht für unterschiedliche Pappenstärken
- ⊕ absolut rechthockige Positionierung von Deckelpappen und Rückeneinlage durch verstellbare Winkelanlage
- ⊕ Leuchttisch mit Hilfslinien zum Zentrieren vorgedruckter Überzüge
- ⊕ Kanteneinschlag und Abpressen in einem Durchgang
- ⊕ Abpressung durch Walzen, daher Vermeidung von Blasen- und Faltenbildung
- ⊕ enganliegende Einschläge an den Pappen
- ⊕ 12 Programme für das Einschlagen und Anreiben mit unterschiedlichen Auswurfarten und 2 Geschwindigkeiten
- ⊕ Anreiben laminiertes oder gespiegelter Umschläge
- ⊕ alle Komponenten auch einzeln erhältlich

Technische Daten:

Systembasis:	240 x 78 cm
Höhe Systembasis:	60 - 80 cm (höhenverstellbar)
Höhe Maschinen:	ca. 40 cm
Gewicht:	ca. 390 kg
Elektr. Anschluss:	230 Volt - 50 Hz
Pressluft:	min. 6 bar

Deckenformate:	s. nächste Seite
Pappenstärke:	1,2 - 3,5 mm
Rückenbreite:	6 - 100 mm
Falzbreite:	8 mm (Falzstege in anderen Breiten ab 4 mm erhältlich.)
Leistung:	60 - 100 St / h

Technische Änderungen vorbehalten.

PräDeka

PräDeka Systembasis

Die Systembasis besteht aus zwei kombinierten Gestell-tischen mit unten liegenden Ablageböden, einer Ablagefläche für Pappennutzen, Bezüge, etc., einer Schublade für z. B. Anleitungen, Werkzeuge, etc. und einer seitlich höhenverstellbaren Stellfläche für die Anleimmaschine. Die Systembasis ist komplett höhenverstellbar.

PräziCoat XS Anleimmaschine

Diese Zweiwalzen-Anleimmaschine wurde so aufgebaut, dass der beleimte Nutzen - ohne Verdrehen - sofort auf die **PräDeck** aufgelegt werden kann. Die Maschine ist aufgrund ihrer Ausstattung mit einem Warmleimbecken mit Temperaturregelung sowohl mit Kalt-, als auch mit Heißleim zu betreiben.

PräDeck Deckenmachergerät

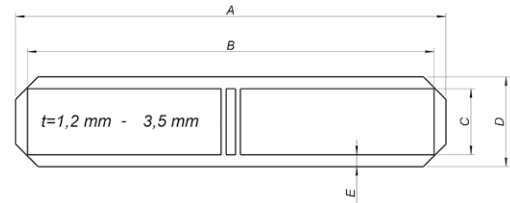
Mit der **PräDeck** werden auf den vorgeleimten Überzug die Deckelpappen und die Rückeneinlage einer Buchdecke in einem Arbeitsgang absolut rechtwinklig und mit exakten Falzweiten positioniert. Es sind keine Umstellungen bei Formatwechsel notwendig. Ein Leuchtkasten sowie Skalen erleichtern die Positionierung des Nutzens.

Präkant Kanteneinschlagmaschine

Die **Präkant** ist eine Kanteneinschlagmaschine zum Umlegen und Anpressen der Einschläge und ist zudem zum Anreiben laminiertes oder gespiegelter Umschläge geeignet.

Die Höhe der Bürsten der Maschine lässt sich individuell an die zu verarbeitenden Materialien, vor allem an die Pappenstärke, anpassen. Somit werden unterschiedlichste Materialien optimal eingeschlagen.

Das **PräDeka**-System kann folgende Formate verarbeiten:



Maß	min.	max.
A	150 / 180 mm *	694 mm **
B	120 / 150 mm *	664 mm
C	120 / 150 mm *	650 mm ***
D	150 / 188 mm *	694 mm ** / ***
E	15 / 19 mm *	22 mm

* Bei der Programmwahl für steife Einbandmaterialien vergrößert sich das kleinste zu verarbeitende Format.

** Bei Verwendung mit der **PräziCoat XS** darf entweder die Deckenhöhe (D) oder die Deckenbreite (A) max. 350 mm sein, da dies die max. Arbeitsbreite der **PräziCoat XS** ist. Anleimmaschinen mit größerer Walzenbreite sind auf Anfrage erhältlich.

*** Mit montierter, optional erhältlicher Tischvergrößerung für **PräDeck**. Ohne Tischvergrößerung (C) = max. 440 mm und (D) = max. 484 mm

Anwendungen:

Textil-, Leder- und Gewebedecken, Speisekarten

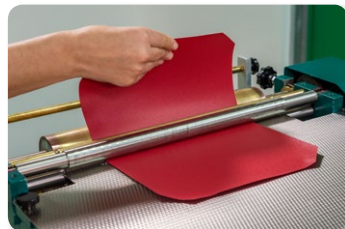
mehrteilige und asymmetrische Decken


Integraldecken

wattierte Buchdecken

einteilige Produkte (z. B. Spielbretter, Plakate)

cellophanisierte Buchdecken



Mehr auf  www.youtube.com/hhschmedt