

## PräKant

### Kanteneinschlag- und Anreibemaschine

Die **PräKant** ist eine Kanteneinschlagmaschine zum Umlegen und Anpressen der Einschläge beim Fertigen von Buchdecken und anderen Produkten und ist zudem zum Anreiben laminiertes oder gespiegelter Umschläge geeignet.

Die **PräKant** zeichnet sich durch folgende **Merkmale** aus:



ohne Ansatz-tische

- keine Formateinstellungen, auch nicht für unterschiedliche Pappenstärken
- Einschlagen und Abpressen in einem Durchgang
- Abpressung durch Walzen, daher Vermeidung von Blasen- und Faltenbildung
- enganliegende Einschläge an den Pappen
- 12 Programme für das Einschlagen und Anreiben mit unterschiedlichen Auswurfarten und 2 Geschwindigkeiten
- Anreiben laminiertes oder gespiegelter Umschläge
- optimiert für den Einsatz mit dem Deckenmachgerät **PräDeck**
- Komponente des Deckenmachsystems **PräDeka**

#### Technische Daten:

**Maschine (TxBxH):** 46 x 97 x 34 cm (ohne Tische)  
111 x 97 x 34 cm (mit Tischen)

**Gewicht:** 65 kg

**Elektr. Anschluss:** 230 V - 50 Hz

**Pressluft:** min. 6 bar

**Formate:** s. Rückseite

**Pappenstärke:** 1,2 - 3,5 mm

**Leistung:** 60 - 150 St / h

**Lieferumfang:** Grundmaschine, 2 Ansatz-tische

Technische Änderungen vorbehalten.

# The World of Bookbinding.

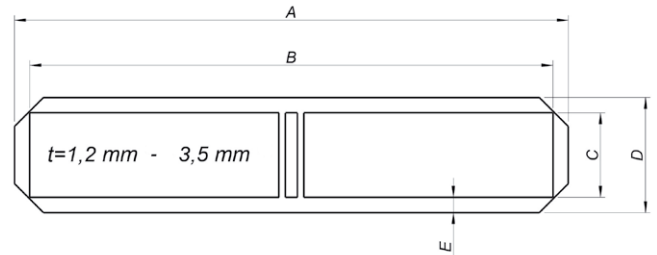
## PräKant

Die **PräKant** ist eine Kanteneinschlagmaschine zum Umlegen und Anpressen der Einschläge beim Fertigen von Buchdecken und anderen Produkten und ist zudem zum Anreiben laminiertes oder gespiegelter Umschläge geeignet.

12 verschiedene Programme für Einschlagen und Anreiben mit unterschiedlichen Auswurfarten und zwei Geschwindigkeiten stehen für eine optimale Integration in den Workflow zur Verfügung.

Die Höhe der Bürsten der Maschine lässt sich individuell an die zu verarbeitenden Materialien, vor allem an die Pappenstärke, anpassen. Somit werden unterschiedlichste Materialien optimal eingeschlagen.

Die **PräKant** kann folgende Formate verarbeiten:



Maß	min.	max.
A	150 / 180 mm *	694 mm
B	120 / 150 mm *	664 mm
C	120 / 150 mm *	664 mm
D	150 / 188 mm *	694 mm
E	15 / 19 mm *	22 mm


\* Bei der Programmwahl für steife Einbandmaterialien vergrößert sich das kleinste zu verarbeitende Format.

### Anwendungen:

- Buchdecken, Speisekarten
- Integraldecken
- mehrteilige und asymmetrische Decken

- wattierte Buchdecken
- Spielbretter, Plakate
- Kalenderrückwände



Mehr auf  [www.youtube.com/hhschmedt](https://www.youtube.com/hhschmedt)