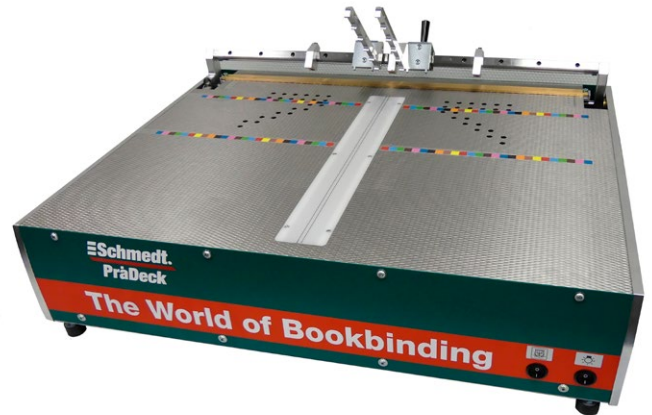


## PräDeck

### Confeccionadora de cubiertas

La **PräDeck** sirve para elaborar cubiertas de libros con formato variable así como para preparar cubiertas de pequeña tirada.

Se caracteriza por las siguientes **especificaciones**:



- + Sin tiempo de preparación de la máquina, manejo sencillo y comprensible
- + Poco espacio de trabajo requerido
- + Posicionamiento correcto del cartón para las tapas y el lomo gracias al dispositivo de ángulos
- + Mesa de aspiración sin utilizar neumática
- + Regulación de aspiración por pedal
- + Mesa con luz y líneas de guía para facilitar el centrado de materiales de forro con impresión
- + Desarrollada para combinarla con la máquina dobladora de pestañas **PräKant**
- + Componente del sistema de confección de tapas **PräDeka**

#### Datos técnicos:

<b>Base:</b>	72 x 57 cm
<b>Altura:</b>	36 cm
<b>Peso:</b>	aprox. 25 kg
<b>Conexión eléctrica:</b>	230 V - 50/60 Hz (C. A.)
<b>Volumen de entrega:</b>	Máquina base y regletas de plegar 8 mm

#### Gama de formatos:

<b>Anchura del lomo:</b>	6 - 110 mm
<b>Largo del lomo máx.:</b>	480 mm
con ampliación de mesa (opcional):	650 mm
<b>Anchura máx. de la cubierta desplegada:</b>	720 mm
<b>Anchura del cajo:</b>	8 mm (estándar)
<b>Rendimiento:</b>	60 - 100 pzs. / h

Reservado el derecho de efectuar modificaciones técnicas.

# The World of Bookbinding.

## **PräDeck**

Con la **PräDeck**, se posicionan sobre el revestimiento previamente encolado los cartones de las tapas y los suplementos del lomo de una cubierta de libro en un ciclo de trabajo en ángulo recto y con anchos de cajo exactos.

Dentro del equipamiento estándar de la máquina, se encuentran regletas de plegar de un grosor de 8 mm. Hay anchos de cajos disponibles a partir de 4 mm como complementos especiales.

El ancho del lomo se puede ajustar de manera rápida y sencilla gracias a un mecanismo de ajuste con una palanca de mano de modo continuo desde los 6 mm

### Opciones:

- cajos a partir de 4 mm de ancho como complementos especiales

hasta los 100 mm.

La mesa está equipada con agujeros y dos ventiladores montados debajo. El material de la cubierta arrollado se puede aspirar contra la mesa por medio de un pedal.

Dentro del equipamiento también se encuentra integrada una mesa con iluminación. Las dos líneas que aparecen representadas en la mesa ayudan a colocar los revestimientos ya impresos en el centro. La máquina también dispone de una regleta de tope variable para ajustar rápidamente los diferentes anchos de los revestimientos y el material que sobresale.

- con ampliación de la mesa , en tres partes
- cortadora de esquinas **PräZis**

### Aplicaciones:



Tapas de libros de textil, piel y tela



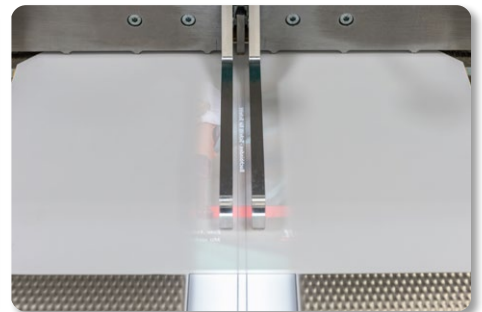
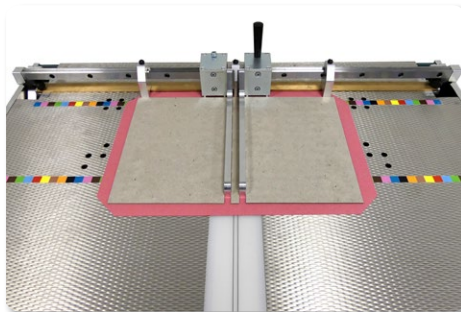
Tapas de libro acolchadas



Tapas de libro de celofán



Encuadernaciones de papel



[www.youtube.com/hhschmedt](http://www.youtube.com/hhschmedt)