

PräDeka

Combinación para confeccionar tapas duras

La **PräDeka** sirve para confeccionar tapas duras con un formato variable así como para preparar tapas duras de pequeña tirada.

Se compone de los siguientes elementos:

PräDeka sistema base

PräziCoat XS máquina encoladora de dos rodillos

PräDeck confeccionadora de tapas duras

PräKant máquina para doblar cantos

Se caracteriza por las siguientes **especificaciones:**

- ⊕ Sin tiempo de preparación de la máquina, manejo sencillo y comprensible
- ⊕ Sin ajustes por cambio de formato, tampoco en el caso de cartones con grosores diferentes
- ⊕ Posicionamiento correcto del cartón para las tapas y el lomo gracias al dispositivo de ángulos
- ⊕ Mesa con luz y líneas de guía para facilitar el centrado de materiales de forro con impresión
- ⊕ Doble de las pestañas del material y prensado en una sola pasada
- ⊕ Prensado por medio de rodillos, evitando así la formación de arrugas o burbujas de aire
- ⊕ Doble de material bien ajustado al cartón
- ⊕ 12 programas para el doblado y prensado de las pestañas con diferentes formas de expulsar el producto y 2 velocidades
- ⊕ Prensado de materiales laminados y contracolados
- ⊕ Todos los componentes también disponibles por separado

Datos técnicos:

Sistema base:	240 x 78 cm
Altura del sistema base:	60 - 80 cm (altura regulable)
Altura de las máquinas:	aprox. 40 cm
Peso:	aprox. 390 kg
Conexión eléctrica:	230 Volt - 50 Hz
Aire comprimido:	min. 6 bar

Formato de tapas:	véase reverso
Ancho del lomo:	6 - 100 mm
Ancho del cajo:	8 mm (Regletas de plegar en tamaños especiales disponible a partir de 4 mm)
Rendimiento:	60 - 100 pzs / h

Reservado el derecho de efectuar modificaciones técnicas.



PräDeka

PräDeka Sistema base

El sistema base se compone de dos mesas de soporte con bandeja inferior, una superficie para almacenar piezas de cartón, fundas, etc., un cajón para manuales de instrucciones, herramientas, etc., y una superficie lateral de altura regulable para la máquina encoladora. La altura del sistema base es totalmente regulable.

PräziCoat XS Encoladora

Esta máquina encoladora de dos rodillos se creó de tal manera que las piezas encoladas - sin girarse - se puedan poner en el acto sobre la **PräDeck**. La máquina tiene además usos muy variados y se puede operar con cola fría así como caliente debido a su equipamiento con una cuba de cola caliente con regulador de temperatura.

PräDeck Confeccionadora de tapas

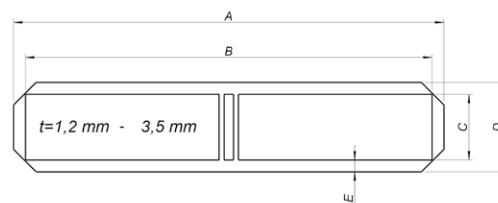
Con la **PräDeck** se posicionan sobre el revestimiento previamente encolado los cartones de las tapas y el cartón para el lomo en un solo ciclo de trabajo en ángulo recto y con los anchos de los cajó exactos. Tiene una mesa con luz y líneas de guía para facilitar el centrado de materiales de forro con impresión.

PräKant Máquina de ribetear

La **PräKant** es una máquina de ribetear para doblar y prensar en la elaboración de cubiertas de libros y otros productos. Asimismo es idónea para prensar cubiertas laminadas y con espejo. La altura del cepillo de la máquina se adapta de manera

individual al material de trabajo, sobre todo al grosor del cartón. Cuanto más fino y/o blando sea el cartón, más alto debe ser el valor del ajuste. De esta manera se encuadernan de manera óptima diferentes tipos de materiales.

La **PräDeka** puede trabajar con los siguientes formatos:



Dim.	mín.	máx.
A	150 / 180 mm *	694 mm **
B	120 / 150 mm *	664 mm
C	120 / 150 mm *	650 mm ***
D	150 / 188 mm *	694 mm ** / ***
E	15 / 19 mm *	22 mm

* En la selección de programa para materiales de encuadernación rígidos, aumenta el formato más pequeño.

** Usando la **PräziCoat XS**, la altura (D) o el ancho (A) de la tapa se encuentra limitado a un máximo de 350 mm, ya que éste es el ancho máximo de trabajo de la **PräziCoat XS**.

Encoladoras alternativas con anchos de rodillo mayores disponibles bajo petición.
*** Tamaño posible usando una ampliación opcional montada a la mesa de la **PräDeck**. Sin ampliación (C) = máx. 440 mm y (D) = máx. 484 mm

Aplicaciones:

Tapas de libros, menús de restaurante

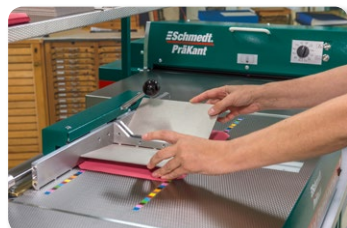
Tapas integrales

Tapas asimétricas o con varias piezas

Tapas de libro acolchadas

Tableros, carteles

Tapas de libro de celofán



www.youtube.com/hhschmedt